

Система от столкновений тех.транспорта и персонала Waytrionic SF-112

Система от превышения скорости на погрузчик SF-102



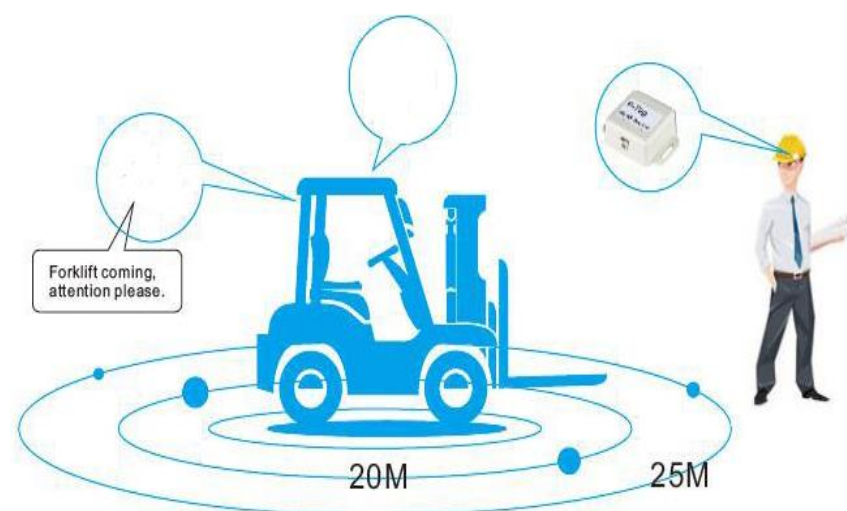
Система от столкновений тех.транспорта и персонала Waytrionic SF-112

Система предупреждения о столкновении с погрузчиком использует принцип точного измерения расстояния для предотвращения опасностей, таких как столкновение вилочных погрузчиков с другими погрузчиками или персоналом в рабочей зоне. Это помогает поддерживать промышленную безопасность на заводах и складах, обеспечить оптимальную безопасность во время рабочих процессов и доставки продукции. Может применяться и для другой специализированной, добывающей, транспортировочной технике.

Система SF-112 может в реальном времени на 360 ° определять расстояние между погрузчиком и пешеходом.

Возможности:

- Звуковая и визуальная сигнализация
- Диапазон обнаружения: 360 ° от 2-55 м.
- Маячок для пешехода, сирена для установки в погрузчик
- Предварительное оповещение о сближении
- Автоматическое замедление при обнаружении маячка
- Настройка пультом дистанционного управления
- Работа в разных погодных условиях
- Предупреждение о превышении скорости
- Контроль доступа по карте



Функции

- 1, защита от столкновений: если расстояние между маячками или другой сиреной и сиреной на данном погрузчике меньше заданного расстояния срабатывает сигнализации. Система выдаст высокочастотный сигнал тревоги, в то же время контроллер дроссельной заслонки будет воздействовать на ограничение скорости погрузчика (зона защиты от столкновений может быть установлена от 1-55 м);
- 2, раннее предупреждение: когда маячок или другой погрузчик приближается к зоне предотвращения столкновений данного погрузчика, сирена будет работать с низкой частотой и громкостью тревоги, (раннее предупреждение может быть установлено от 0-5 м);
- 3, блокировка маячка как функция маячка водителя: когда один маячок остается в пределах 2,5 м от хоста и остается в течение времени блокировки, Идентификатор маячка будет заблокирован хостом и распознан как маячок водителя. Необходимо, чтобы маячок оставался в пределах 2,5 м от хоста, и только один этом диапазоне,
- 4, функция несрабатывания на маячок водителя: когда маячок водителя находится на расстоянии менее 2,5 м от текущего хоста, текущий хост не будет включать сирену . эта функция доступна только для системы на данном погрузчике, то есть маячок может активировать другой хост, даже находясь в радиусе действия менее 2,5 м от другого хоста в зависимости от настроенного расстояния.



Статус компании года и официальное сотрудничество со всеми партнерами гарантирует нашим клиентам сервис на наивысшем уровне.



ООО «ГЛЕБУС ЛЛС»
тел: +38 095 941 52 38; +38 063 447 24 31
email: glebus@glebus-llc.com.ua; ah@glebus-llc.com.ua
адрес: ул. Радунская, 30, этаж 27, 02097, г. Киев
www.glebus-llc.com.ua

Система от превышения скорости на погрузчик SF-102

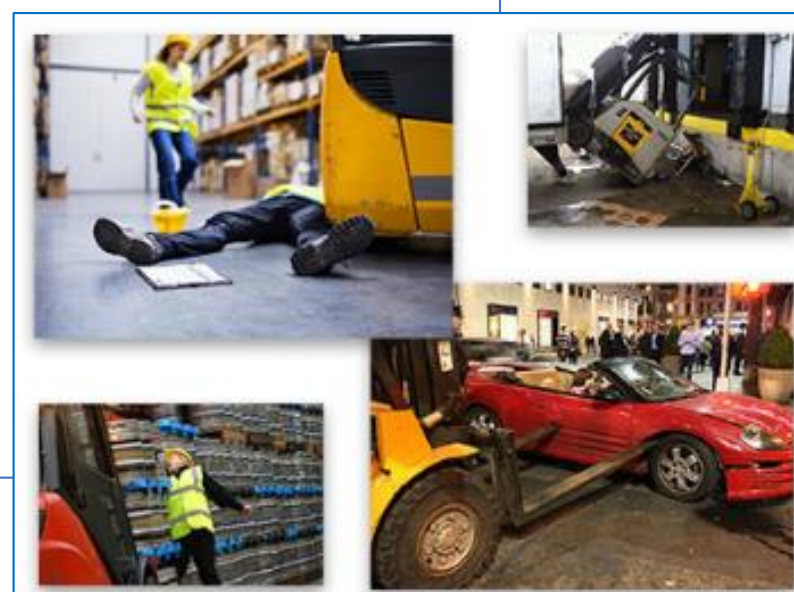
Выполняет такие функции:

- Предупреждение водителя о достижении максимальной скорости.
- Сигнал о превышения скорости сирена.
- Блокировка движения транспорта при превышении скорости (при необходимости).
- Ограничение скорости до допустимых пределов(при необходимости).
- Подходит для всех типов погрузчиков.
- С функцией голосовых подсказок для водителя.
- Настройка пультом управления, доступное расстояние один метр.



Характеристики:

- ✓ Высококачественный светодиодный экран. Высокая термостойкость, длинный срок работы, стойкий к погодным условиям.
- ✓ 10 уровней громкости для регулировки.
- ✓ Внешний мощный динамик для сигнализации, предупреждающий звук до 120 дБ.
- ✓ Два вида предупреждения: мигающая лампа и голосовой сигнал.
- ✓ Трехуровневая установка скорости. У разных уровней скорости разный звук для предупреждения.
- ✓ Время блокировки сирены можно настроить от 0 до 99 секунд. Если скорость погрузчика превышает заданную скорость, автоматически сигнализирует.
- ✓ Водонепроницаемость IP65, даже под дождем.
- ✓ Используйте реле для управления масляными цепями, реализуя блокировку превышения скорости и контроль ограничения скорости. Механическое ограничение скорости можно использовать вместе с механическим ограничителем скорости дроссельной заслонки..
- ✓ Рабочее напряжение: DC12V ~ 48V (48V настраивается).
- ✓ Рабочая температура: -20 ~ 60 ° C.



Статус компании года и официальное сотрудничество со всеми партнерами гарантирует нашим клиентам сервис на наивысшем уровне.



ООО «ГЛЕБУС ЛЛС»
тел: +38 095 941 52 38; +38 063 447 24 31
email: glebus@glebus-llc.com.ua; ah@glebus-llc.com.ua
адрес: ул. Радунская, 30, этаж 27, 02097, г. Киев
www.glebus-llc.com.ua